

中文名稱 冷凍乾燥機/凍結乾燥

Freeze Dryer

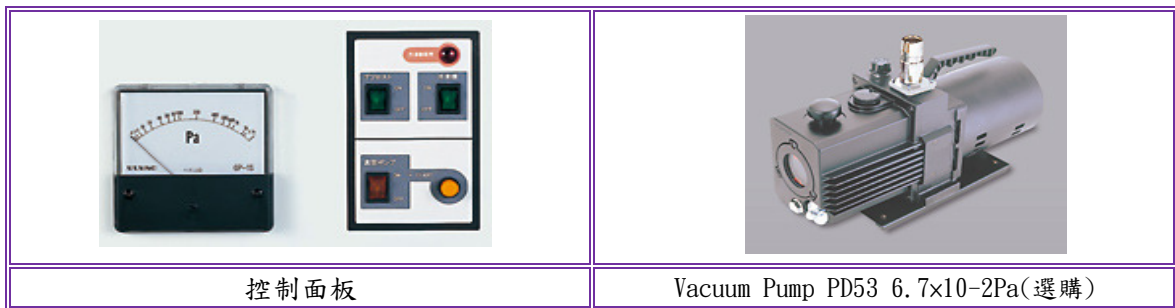
廠牌 Yamato

產品型號 DC401/801

相關網頁 <http://www.yamato-net.co.jp/product/science/incubator/freeze/dc401801.htm>



特點:



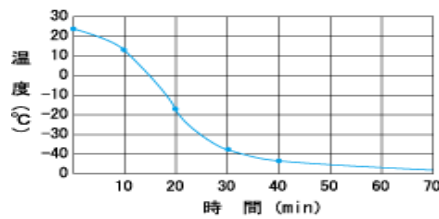
控制面板

Vacuum Pump PD53 6.7x10⁻²Pa(選購)

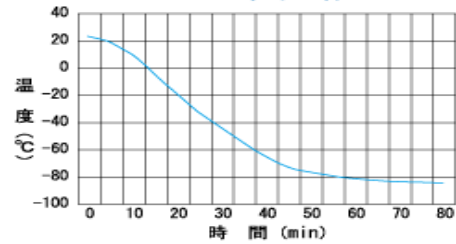
·當電源關閉或故障發生時，自動檢漏系統可以防止真空油的回流

- Hot Gas Bypass系統可令結冰再冷凍並從冷阱中順利移除
- 搭配Pirani 真空計提高精度
- 安全閥門與服務插座相連的真空幫浦

DC401 冷却曲線

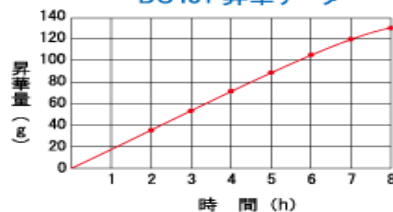


DC801 冷却曲線

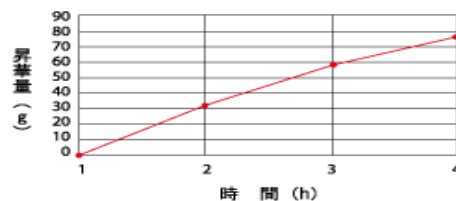


●室温：25°C ●電源：AC100V 50HZ

DC401 昇華データ



DC801 昇華データ



●室温：25°C ●電源：AC100V 50HZ

0.5Lの試料(ナス型)フラスコに水0.15L入れたもの1個(予備凍結後)をトラップに取り付け、時間経過後のフラスコの残量から昇華量を逆算したものです。

規格：

機型	DC401	DC801
冷阱冷卻溫度	-45°C	-80°C
除濕量	0.6L	1.0L
溫度傳感器	-	白金測溫 Pt100Ω
最低溫度到達時間	50分 (+20→-45°C)	80分 (+20→-80°C)
冷凍機/冷媒	空冷式 300W, R404A	空冷式 350W×2, R600a
水槽形狀材質	圓筒形 不銹鋼鋼板	
真空計	皮拉尼真空計	
排氣口(真空泵介面端)	φ17	
服務插座	真空泵用 Max 6A/加熱用 Max 2A	
使用周圍溫度範圍	5~30°C	
機能	冷阱解凍：熱氣除霜	
安全裝置	過載電流附著漏電斷路器，冷凍機過載繼電器，逆流防止閥	
冷阱尺寸	Φ153×H235mm	
外形尺寸	長340×寬450×高720mm	長405×寬500×高846mm
內容積	約4L	
電源50/60HZ	AC100V 6A (20A)	AC100V 7/6.5A (20A)
適用真空泵排氣量	50/60L/min	
重量	約43Kg	約65Kg